

**Zarządzenie Nr 27/2024**  
**Nadleśniczego Nadleśnictwa Prudnik**  
**z dnia 14 października 2024 r.**  
**w sprawie wprowadzenia okresowego zakazu wstępu**  
**do lasów Nadleśnictwa Prudnik**

zn. spr. ZG.2614.5.2024.SR

Na podstawie art. 26 ust. 3 punkt 1 ustawy z dnia 28 września 1991 r. o lasach (t. j. Dz. U. z 2024 r. poz.530), oraz § 22 ust. 3 Statutu Państwowego Gospodarstwa Leśnego Lasy Państwowe, stanowiącego załącznik do Zarządzenia nr 50 MOŚZNiL z dnia 18 maja 1994 r. w sprawie nadania Statutu Państwowemu Gospodarstwu Leśnemu Lasy Państwowe, zarządzam, co następuje:

§ 1

1. W związku z wystąpieniem na skutek katastrofalnej powodzi znacznych uszkodzeń drzewostanów wprowadzam całkowity zakaz wstępu do lasu na gruntach stanowiących własność Skarbu Państwa, będących w zarządzie Nadleśnictwa Prudnik położonych na terenie gmin Głuchołazy oraz Łambinowice, w części leśnictw Kubice i Pokrzywna – zgodnie z ustaleniami wskazanym w ust. 2.
2. Zakaz wstępu dotyczy:
  - a. Teren leśnictwa Pokrzywna, gmina Głuchołazy – zakazem wstępu objęte są drzewostany znajdujące się pomiędzy drogą leśną prowadzącą od miejscowości Pokrzywna do Przełęcz Mokrej a drogami leśnymi prowadzącymi od Mokrej Przełęcz w kierunku północnym (przez tzw. Kamienne Mosty i Anusię), w stronę miejscowości Jarnołtówek obejmujące oddziały leśne o numerach od 198 do 210, w częściach położonych pomiędzy w/w drogami leśnymi a Cichą Doliną, stanowiące w całości dolinę Bystrego Potoku – zgodnie z załącznikiem mapowym;
  - b. Teren leśnictwa Kubice, gmina Łambinowice – zakazem wstępu objęte są drzewostany położone w bezpośrednim sąsiedztwie rzeki Nysa Kłodzka obejmujące oddziały leśne o numerach od 143 do 156 w całości – zgodnie z załącznikiem mapowym.

§ 2

Okresowy zakaz wstępu obowiązuje od dnia 15 października 2024 r. do odwołania.

§ 3

1. Tereny leśne objęte okresowym zakazem wstępu do lasu oznakowane zostaną tablicami informacyjnymi o następującej treści: "ZAKAZ WSTĘPU DO LASU OD DNIA 15.10.2024 r. DO ODWOŁANIA Z POWODU SKUTKÓW POWODZI NA PODSTAWIE USTAWY Z 28 WRZEŚNIA 1991 r. O LASACH (tekst jednolity: Dz. U. z 2024 r. poz. 530) NADLEŚNICZY NADLEŚNICTWA PRUDNIK" oraz oznaczone na mapie zagrożeń banku danych o lasach: <https://zakazywstępu.bdl.lasy.gov.pl/zakazy/>
2. Zakaz nie dotyczy osób, służb oraz sprzętu używanego do prac związanych z gospodarką leśną, łowiecką, wojska oraz służb zwalczających pożary lub ratujących zdrowie i życie.

§ 4

Zarządzenie wchodzi w życie z dniem podpisania i obowiązuje do odwołania.

Nadleśniczy  
Nadleśnictwa Prudnik  
Jarosław Mysliński

Załączniki:

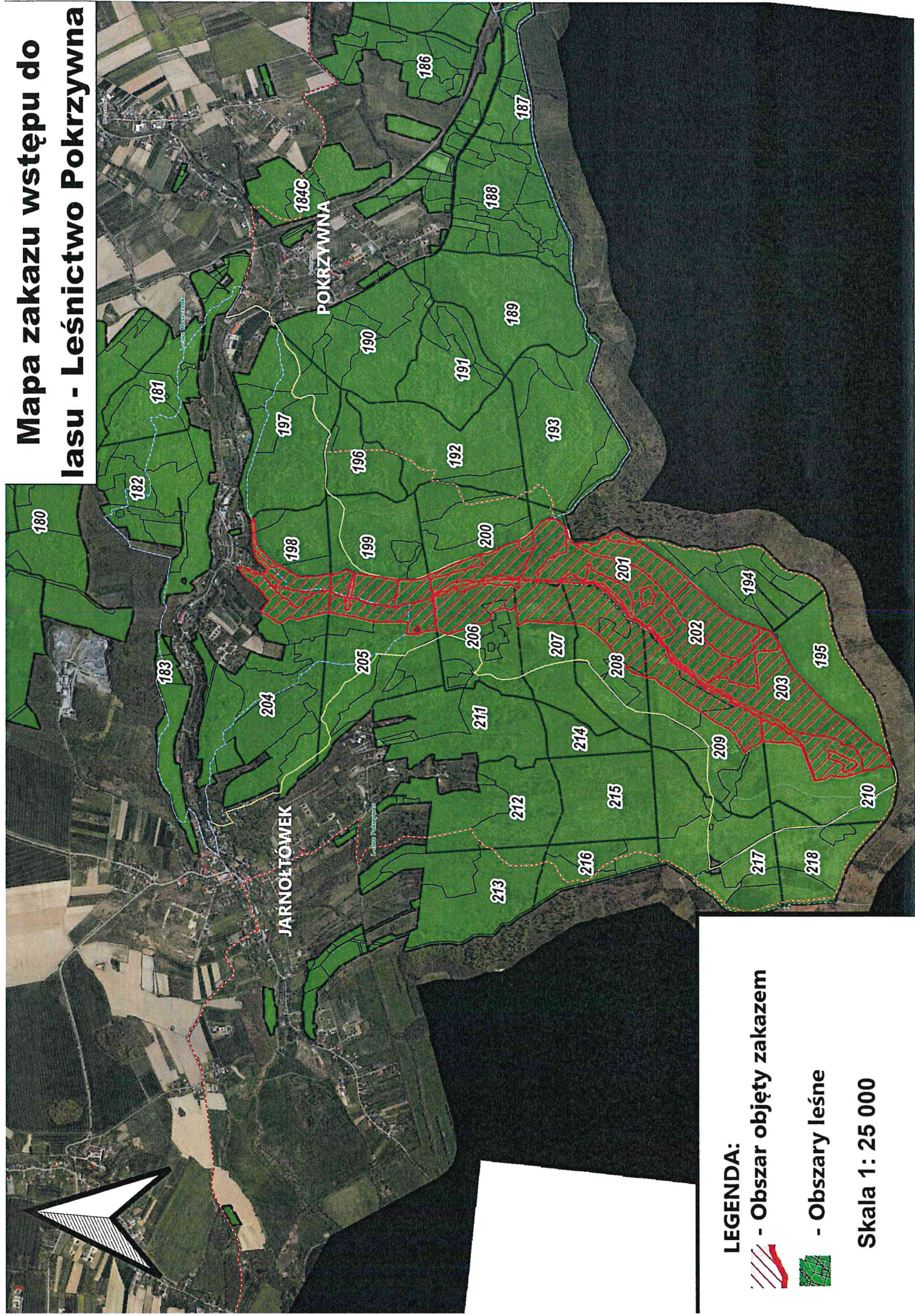
1. Mapa obszaru objętego zakazem wstępu.

Otrzymują:

1. *Urząd Miasta i Gminy Glucholazy*
3. *Urząd Gminy Łambinowice*
4. *Komenda Powiatowa Policji w Nysie*
5. *Starostwo Powiatowe w Nysie*
6. *Państwowa Straż Pożarna w Nysie*
7. *RDLP Katowice*
8. *Pracownicy Nadleśnictwa Prudnik – wszyscy*
9. *A/a*



# Mapa zakazu wstępu do lasu - Leśnictwo Pokrzywna



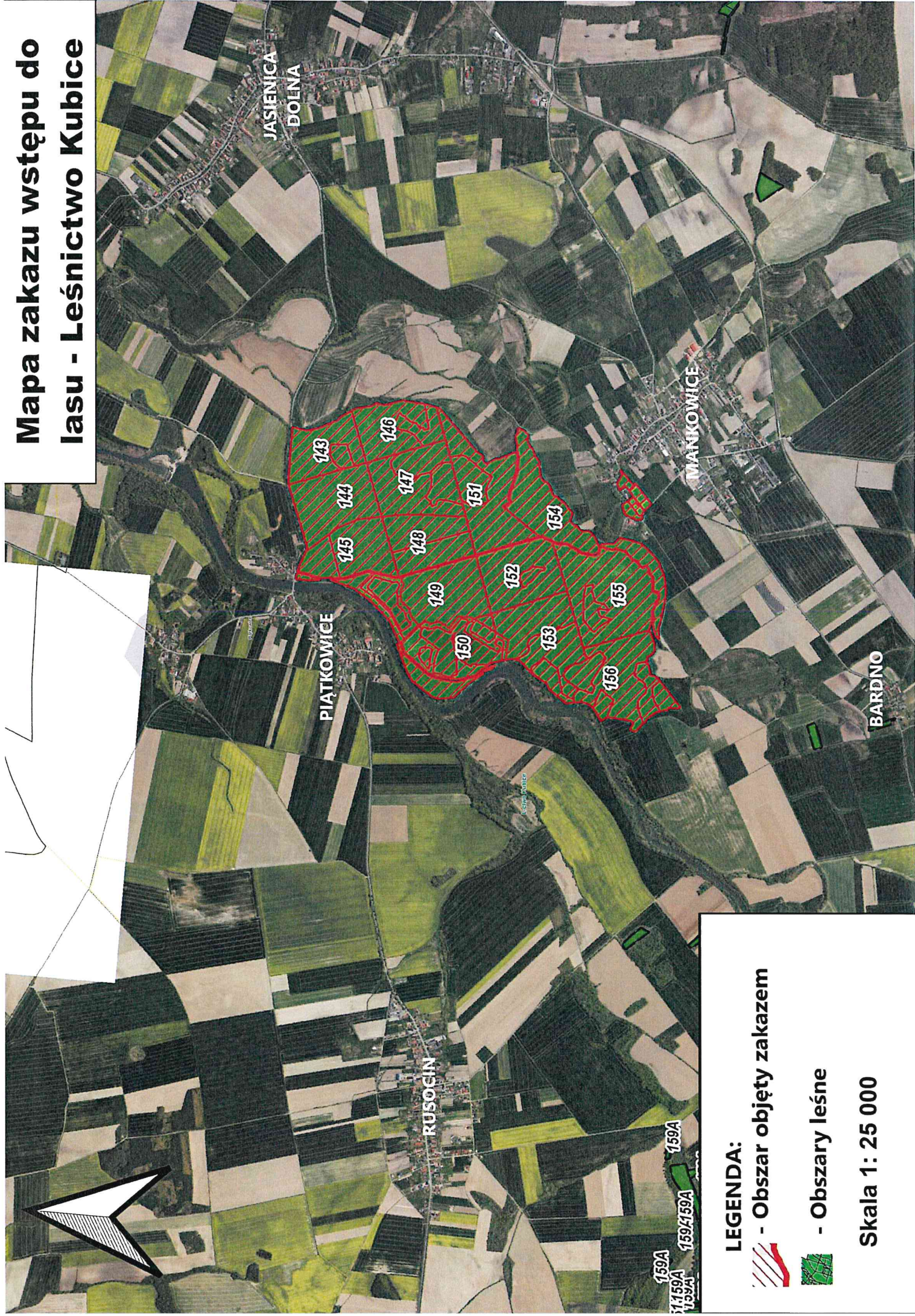
## LEGENDA:

 - Obszar objęty zakazem

 - Obszary leśne

Skala 1: 25 000

# Mapa zakazu wstępu do lasu - Leśnictwo Kubice



## LEGENDA:

 - Obszar objęty zakazem

 - Obszary leśne

Skala 1: 25 000